

# 2026年度立命館大学一般選抜入学試験結果データ

## 学部別 募集人数・志願者数・受験者数・合格者数・競争率

2026年度立命館大学一般選抜入学試験は、2月実施分を2月1日～2月4日、2月7日～2月9日の計7日間実施し、3月実施分を3月7日に行いました。

キャンパス	学部	年度	入学定員	一般選抜				
				募集人数	志願者数	受験者数	合格者数	競争率
衣笠キャンパス	法学部	2026	720	440	7,478	7,262	2,509	2.9
		2025	720	440	7,122	6,915	2,642	2.6
		2024	720	460	6,151	5,985	2,582	2.3
	産業社会学部	2026	810	505	9,144	8,897	2,007	4.4
		2025	810	505	9,327	9,075	2,208	4.1
		2024	810	505	8,291	8,088	2,570	3.1
	国際関係学部	2026	360	133	2,242	2,178	562	3.9
		2025	360	133	2,213	2,141	574	3.7
		2024	360	133	2,189	2,125	617	3.4
	文学部	2026	1,035	664	9,513	9,238	2,951	3.1
		2025	1,035	664	9,536	9,328	3,184	2.9
		2024	1,035	664	9,353	9,124	2,990	3.1
デザイン・アート学部	2026	180	60	1,090	1,052	137	7.7	
	2025	-	-	-	-	-	-	
	2024	-	-	-	-	-	-	
経営学部	2026	795	408	10,163	9,841	2,483	4.0	
	2025	795	405	9,982	9,729	2,353	4.1	
	2024	795	405	11,585	11,304	2,056	5.5	
政策科学部	2026	410	235	3,919	3,831	947	4.0	
	2025	410	235	4,035	3,952	1,009	3.9	
	2024	410	240	4,354	4,272	1,063	4.0	
総合心理学部	2026	310	175	3,024	2,939	730	4.0	
	2025	280	145	3,197	3,113	737	4.2	
	2024	280	145	3,254	3,186	806	4.0	
映像学部	2026	240	143	2,240	2,177	571	3.8	
	2025	240	143	2,336	2,262	511	4.4	
	2024	240	143	2,204	2,138	662	3.2	
情報理工学部	2026	475	281	5,611	5,449	1,818	3.0	
	2025	475	281	6,965	6,767	1,541	4.4	
	2024	475	291	6,834	6,625	1,620	4.1	

キャンパス	学部	年度	入学定員	一般選抜						
				募集人数	志願者数	受験者数	合格者数	競争率		
びわこ・くさつキャンパス	経済学部	2026	760	500	10,039	9,736	3,202	3.0		
		2025	760	500	10,329	10,050	3,776	2.7		
		2024	760	500	9,745	9,504	3,614	2.6		
	スポーツ健康科学部	2026	235	147	2,758	2,688	669	4.0		
		2025	235	147	2,537	2,481	672	3.7		
		2024	235	147	2,386	2,335	669	3.5		
	食マネジメント学部	2026	320	190	3,105	3,045	682	4.5		
		2025	320	190	2,776	2,725	818	3.3		
		2024	320	195	2,504	2,454	875	2.8		
	理工学部	2026	959	680	18,120	17,449	6,854	2.5		
		2025	959	685	16,594	16,061	7,379	2.2		
		2024	959	685	17,099	16,515	7,058	2.3		
生命科学部	2026	325	220	7,757	7,496	3,050	2.5			
	2025	325	220	7,500	7,276	2,882	2.5			
	2024	325	220	7,564	7,334	3,181	2.3			
薬学部	2026	160	108	2,432	2,337	1,116	2.1			
	2025	160	108	2,468	2,384	1,042	2.3			
	2024	160	108	2,266	2,194	1,001	2.2			
立命館大学 合計				2026	8,194	4,889	98,635	95,615	30,288	3.2
				2025	7,984	4,801	96,917	94,259	31,328	3.0
				2024	7,984	4,841	95,779	93,183	31,364	3.0

※入学定員は、一般選抜、総合型選抜、学校推薦型選抜における1回生の総募集人数です。  
 ※国際関係学部、政策科学部の入学定員は、9月入学を含みます。  
 ※グローバル教養学部では一般選抜入学試験を実施していません。  
 ※入学定員合計には、グローバル教養学部の入学定員（100）を含みます。  
 ※競争率は小数第2位以下を四捨五入しています。

### 受験者状況・合格者状況

<b>&lt;受験者数&gt;</b> 受験者数は95,615名で、前年度比は101.4%でした。	<b>&lt;合格者数&gt;</b> 合格者数は30,288名で、前年度比は96.7%でした。	<b>&lt;競争率(受験者数÷合格者数)&gt;</b> 全体の競争率は3.16倍でした。
--	---	---

## 方式別 志願者数・受験者数・合格者数・競争率

方式	2026年度				2025年度			
	志願者数	受験者数	合格者数	競争率※3	志願者数	受験者数	合格者数	競争率※3
全学統一方式(文系)	30,826	29,896	8,010	3.7	29,142	28,300	8,479	3.3
全学統一方式(理系)	14,730	14,262	5,425	2.6	13,968	13,515	5,521	2.4
学部個別配点方式(文系型)	5,845	5,592	1,622	3.4	5,369	5,146	1,507	3.4
学部個別配点方式(理科2科目型)	1,294	1,189	622	1.9	1,101	1,002	567	1.8
学部個別配点方式(理科1科目型)	3,905	3,672	1,157	3.2	3,981	3,784	1,359	2.8
学部個別配点方式(情報型文系)※1	99	94	16	5.9	-	-	-	-
学部個別配点方式(情報型理系)※2	315	301	68	4.4	-	-	-	-
理系型3教科方式	473	457	121	3.8	465	446	160	2.8
IR方式(英語資格試験利用型)	393	375	76	4.9	449	431	88	4.9
薬学方式	845	814	434	1.9	833	810	397	2.0
共通テスト併用方式(6教科型)	12	9	5	1.8	49	45	15	3.0
共通テスト併用方式(5教科型)	182	154	24	6.4	201	182	63	2.9
共通テスト併用方式(3教科型)	4,764	4,535	827	5.5	4,397	4,203	861	4.9
共通テスト併用方式(数学重視型)	779	680	243	2.8	638	576	286	2.0
共通テスト併用方式(数学/国語活用型)	303	285	47	6.1	389	370	28	13.2
共通テスト併用方式(情報活用型(文系))	189	177	21	8.4	452	432	62	7.0
共通テスト併用方式(情報活用型(理系4教科))	191	179	57	3.1	248	228	115	2.0
共通テスト併用方式(情報活用型(理系3教科))	192	185	45	4.1	362	342	26	13.2
後期分割方式	6,133	5,672	501	11.3	5,863	5,514	432	12.8
「経営学部で学ぶ感性+共通テスト」方式	643	604	29	20.8	596	562	41	13.7
共通テスト方式(7科目型)	10,704	10,693	5,713	1.9	11,645	11,634	5,622	2.1
共通テスト方式(5教科型)	5,567	5,555	2,308	2.4	5,795	5,791	2,349	2.5
共通テスト方式(3教科型)	8,632	8,616	2,641	3.3	9,249	9,227	2,920	3.2
共通テスト方式(後期5教科型)	188	188	52	3.6	279	279	83	3.4
共通テスト方式(後期4教科型)	909	909	151	6.0	936	932	232	4.0
共通テスト方式(後期3教科型)	522	522	73	7.2	510	508	115	4.4
合計	98,635	95,615	30,288	3.2	96,917	94,259	31,328	3.0

※1 2026年度より、経営学部経営学科、総合心理学部、スポーツ健康科学部、食マネジメント学部において、「学部個別配点方式(情報型文系)」を導入しました。  
 ※2 2026年度より、デザイン・アート学部、映像学部、情報理工学部において、「学部個別配点方式(情報型理系)」を導入しました。  
 ※3 競争率は小数第2位以下を四捨五入しています。

# 2026年度立命館大学一般選抜入学試験結果データ

## 学部別・方式別 志願者数・受験者数・合格者数・競争率

学部	方式	志願者数	受験者数	合格者数	競争率	
法学部	全学統一方式(文系)	3,244	3,121	863	3.6	
	学部個別配点方式(文系型)	711	669	258	2.6	
	共通テスト併用方式(3教科型)	563	534	155	3.4	
	後期分割方式	413	392	21	18.7	
	共通テスト方式(7科目型)	939	939	587	1.6	
	共通テスト方式(5教科型)	759	758	383	2.0	
	共通テスト方式(3教科型)	639	639	206	3.1	
	共通テスト方式(後期型)(4教科型)	210	210	36	5.8	
	計	7,478	7,262	2,509	2.9	
	産業社会学部	全学統一方式(文系)	4,498	4,394	1,000	4.4
学部個別配点方式(文系型)		680	657	171	3.8	
共通テスト併用方式(3教科型)		1,150	1,089	159	6.8	
共通テスト併用方式(情報活用型(文系))		57	55	5	11.0	
後期分割方式		1,037	981	29	33.8	
共通テスト方式(7科目型)		187	187	139	1.3	
共通テスト方式(5教科型)		217	217	128	1.7	
共通テスト方式(3教科型)		880	879	342	2.6	
共通テスト方式(後期型)(4教科型)		155	155	10	15.5	
共通テスト方式(後期型)(3教科型)		283	283	24	11.8	
計	9,144	8,897	2,007	4.4		
国際関係学部	全学統一方式(文系)	1,008	985	344	2.9	
	学部個別配点方式(文系型)	162	156	38	4.1	
	IR方式(英語資格試験利用型)	393	375	76	4.9	
	共通テスト併用方式(3教科型)	135	129	20	6.5	
	後期分割方式	159	149	14	10.6	
	共通テスト方式(7科目型)	92	92	23	4.0	
	共通テスト方式(5教科型)	85	85	21	4.0	
	共通テスト方式(3教科型)	164	163	17	9.6	
	共通テスト方式(後期型)(4教科型)	44	44	9	4.9	
	計	2,242	2,178	562	3.9	
文学部	全学統一方式(文系)	4,063	3,941	1,451	2.7	
	学部個別配点方式(文系型)	1,329	1,275	449	2.8	
	共通テスト併用方式(3教科型)	659	638	188	3.4	
	後期分割方式	1,145	1,071	76	14.1	
	共通テスト方式(7科目型)	611	611	284	2.2	
	共通テスト方式(5教科型)	608	605	230	2.6	
	共通テスト方式(3教科型)	993	992	255	3.9	
	共通テスト方式(後期型)(4教科型)	105	105	18	5.8	
	計	9,513	9,238	2,951	3.1	
	デザイン・アート学部	全学統一方式(文系)	595	567	76	7.5
学部個別配点方式(情報型理系)		54	52	15	3.5	
後期分割方式		92	86	23	3.7	
共通テスト方式(3教科型)		349	347	23	15.1	
計		1,090	1,052	137	7.7	
経営学部		全学統一方式(文系)	5,118	4,952	1,184	4.2
		学部個別配点方式(文系型)	905	866	225	3.8
		学部個別配点方式(情報型文系)	26	23	5	4.6
		共通テスト併用方式(3教科型)	658	613	86	7.1
		共通テスト併用方式(情報活用型(文系))	35	29	2	14.5
	後期分割方式	342	318	8	39.8	
	「経営学部で学ぶ感性+共通テスト」方式	643	604	29	20.8	
	共通テスト方式(7科目型)	1,194	1,194	595	2.0	
	共通テスト方式(5教科型)	678	678	268	2.5	
	共通テスト方式(3教科型)	507	507	78	6.5	
共通テスト方式(後期型)(4教科型)	57	57	3	19.0		
計	10,163	9,841	2,483	4.0		
政策科学部	全学統一方式(文系)	2,087	2,040	552	3.7	
	学部個別配点方式(文系型)	424	416	89	4.7	
	共通テスト併用方式(3教科型)	463	445	62	7.2	
	後期分割方式	211	196	10	19.6	
	共通テスト方式(7科目型)	171	171	76	2.3	
	共通テスト方式(5教科型)	119	119	50	2.4	
	共通テスト方式(3教科型)	396	396	95	4.2	
	共通テスト方式(後期型)(4教科型)	48	48	13	3.7	
	計	3,919	3,831	947	4.0	
	総合心理学部	全学統一方式(文系)	1,427	1,387	369	3.8
理系型3教科方式		142	133	50	2.7	
学部個別配点方式(文系型)		351	339	59	5.7	
学部個別配点方式(情報型文系)		36	36	6	6.0	
共通テスト併用方式(3教科型)		216	204	17	12.0	
後期分割方式		194	183	21		



学部・方式別のデータの見方

本ページよりご紹介する「学部・方式別」の志願者数・受験者数・合格者数・競争率・合格最低点／満点を表したデータについて、その読み解き方のポイントを説明します。出願先検討の材料として活用してください。

例)法学部のデータ

法学部・方式別 志願者数・受験者数・合格者数・競争率・合格最低点

方式	①志願者数	②受験者数	③合格者数	④競争率	⑤最低点／満点(得点率%)	
					2026年度	2025年度
全学統一方式(文系)	3,244	3,121	863	3.6	206/320(64.4)	210/320(65.6)
学部個別配点方式(文系型)	711	669	258	2.6	287/400(71.8)	252/400(63.0)
共通テスト併用方式(3教科型)	563	534	155	3.4	290/400(72.5)	294/400(73.5)
後期分割方式	413	392	21	18.7	227/300(75.7)	209/300(69.7)
共通テスト方式(7科目型)	939	939	587	1.6	686/900(76.2)	689/900(76.6)

- ①志願者数：当該方式に出願した数
- ②受験者数：出願した中で実際に受験した(共通テスト方式の場合は合否判定の対象となった)数
- ③合格者数：②の中で合格した数
- ④競争率：②÷③(※競争率は小数第2位以下を四捨五入)
- ⑤(合格)最低点：合格者の得点のうち最も低い得点数(合格ボーダーライン)(※得点率は小数第2位以下を四捨五入)

CHECK POINT

- ・難易度を確認する際に重要なのは、「合格に最低限必要な得点」つまり「合格最低点」です。「合格最低点」が合格するために必要な得点の目安となります。
- ・立命館大学は独自試験での出題形式・傾向を前年度から大きく変更しません。従って前年度までの「合格最低点」を参考に、過去問題を使って対策することが可能です。志望方式の過去問題を解き、試験当日までに合格最低点を超えることを目標としてください。
- ・立命館大学は共通テスト方式についてもすべて合格最低点を公開しています。ボーダーラインをしっかりと確認した上で、出願先検討の材料にしてください。

法学部・方式別 志願者数・受験者数・合格者数・競争率・合格最低点

方式	志願者数	受験者数	合格者数	競争率	最低点／満点(得点率%)	
					2026年度	2025年度
全学統一方式(文系)	3,244	3,121	863	3.6	206/320(64.4)	210/320(65.6)
学部個別配点方式(文系型)	711	669	258	2.6	287/400(71.8)	252/400(63.0)
共通テスト併用方式(3教科型)	563	534	155	3.4	290/400(72.5)	294/400(73.5)
後期分割方式	413	392	21	18.7	227/300(75.7)	209/300(69.7)
共通テスト方式(7科目型)	939	939	587	1.6	686/900(76.2)	689/900(76.6)

方式	志願者数	受験者数	合格者数	競争率	最低点／満点(得点率%)	
					2026年度	2025年度
共通テスト方式(5教科型)	759	758	383	2.0	569/700(81.3)	549/700(78.4)
共通テスト方式(3教科型)	639	639	206	3.1	513/600(85.5)	512/600(85.3)
共通テスト方式(後期型)(4教科型)	210	210	36	5.8	521/600(86.8)	497/600(82.8)

●法学部 計

合計	7,478	7,262	2,509	2.9
----	-------	-------	-------	-----

産業社会学部・方式別 志願者数・受験者数・合格者数・競争率・合格最低点

専攻	方式	志願者数	受験者数	合格者数	競争率	最低点／満点(得点率%)	
						2026年度	2025年度
現代社会専攻	全学統一方式(文系)	1,809	1,762	437	4.0	201/320(62.8)	208/320(65.0)
	学部個別配点方式(文系型)	266	254	63	4.0	360/500(72.0)	328/500(65.6)
	共通テスト併用方式(3教科型)	431	408	50	8.2	292/400(73.0)	298/400(74.5)
	共通テスト併用方式(情報活用型(文系))	23	23	1	23.0	214/300(71.3)	224/300(74.7)
	後期分割方式	582	549	10	54.9	161/220(73.2)	138/220(62.7)
	共通テスト方式(7科目型)	101	101	75	1.3	657/900(73.0)	720/900(80.0)
	共通テスト方式(5教科型)	110	110	67	1.6	543/700(77.6)	567/700(81.0)
	共通テスト方式(3教科型)	450	449	165	2.7	405/500(81.0)	410/500(82.0)
	共通テスト方式(後期型)(4教科型)	78	78	3	26.0	531/600(88.5)	488/600(81.3)
	共通テスト方式(後期型)(3教科型)	143	143	16	8.9	447/500(89.4)	412/500(82.4)
小計	3,993	3,877	887	4.4	—	—	
メディア社会専攻	全学統一方式(文系)	1,259	1,236	254	4.9	199/320(62.2)	193/320(60.3)
	学部個別配点方式(文系型)	191	187	36	5.2	361/500(72.2)	300/500(60.0)
	共通テスト併用方式(3教科型)	300	278	34	8.2	291/400(72.8)	298/400(74.5)
	共通テスト併用方式(情報活用型(文系))	20	19	1	19.0	214/300(71.3)	224/300(74.7)
	後期分割方式	185	175	10	17.5	151/220(68.6)	138/220(62.7)
	共通テスト方式(7科目型)	34	34	22	1.5	659/900(73.2)	720/900(80.0)
	共通テスト方式(5教科型)	51	51	27	1.9	539/700(77.0)	567/700(81.0)
	共通テスト方式(3教科型)	243	243	93	2.6	406/500(81.2)	410/500(82.0)
	共通テスト方式(後期型)(4教科型)	48	48	1	48.0	531/600(88.5)	486/600(81.0)
	共通テスト方式(後期型)(3教科型)	66	66	2	33.0	444/500(88.8)	410/500(82.0)
小計	2,397	2,337	480	4.9	—	—	

専攻	方式	志願者数	受験者数	合格者数	競争率	最低点／満点(得点率%)	
						2026年度	2025年度
スポーツ社会専攻	全学統一方式(文系)	593	580	112	5.2	199/320(62.2)	193/320(60.3)
	学部個別配点方式(文系型)	85	82	17	4.8	353/500(70.6)	324/500(64.8)
	共通テスト併用方式(3教科型)	165	159	22	7.2	282/400(70.5)	294/400(73.5)
	共通テスト併用方式(情報活用型(文系))	5	5	0	—	215/300(71.7)	226/300(75.3)
	後期分割方式	107	104	4	26.0	156/220(70.9)	140/220(63.6)
	共通テスト方式(7科目型)	9	9	4	2.3	653/900(72.6)	720/900(80.0)
	共通テスト方式(5教科型)	14	14	9	1.6	537/700(76.7)	567/700(81.0)
	共通テスト方式(3教科型)	68	68	30	2.3	393/500(78.6)	410/500(82.0)
	共通テスト方式(後期型)(4教科型)	10	10	1	10.0	517/600(86.2)	488/600(81.3)
	共通テスト方式(後期型)(3教科型)	28	28	1	28.0	444/500(88.8)	413/500(82.6)
小計	1,084	1,059	200	5.3	—	—	
子ども社会専攻	全学統一方式(文系)	219	215	67	3.2	194/320(60.6)	209/320(65.3)
	学部個別配点方式(文系型)	23	21	9	2.3	329/500(65.8)	338/500(67.6)
	共通テスト併用方式(3教科型)	81	79	11	7.2	298/400(74.5)	302/400(75.5)
	共通テスト併用方式(情報活用型(文系))	3	2	1	2.0	208/300(69.3)	224/300(74.7)
	後期分割方式	77	71	1	71.0	164/220(74.5)	143/220(65.0)
	共通テスト方式(7科目型)	30	30	27	1.1	645/900(71.7)	720/900(80.0)
	共通テスト方式(5教科型)	27	27	17	1.6	551/700(78.7)	567/700(81.0)
	共通テスト方式(3教科型)	58	58	27	2.1	409/500(81.8)	410/500(82.0)
	共通テスト方式(後期型)(4教科型)	9	9	3	3.0	491/600(81.8)	488/600(81.3)
	共通テスト方式(後期型)(3教科型)	18	18	3	6.0	433/500(86.6)	414/500(82.8)
小計	545	530	166	3.2	—	—	
人間福祉専攻	全学統一方式(文系)	618	601	130	4.6	193/320(60.3)	193/320(60.3)
	学部個別配点方式(文系型)	115	113	46	2.5	320/500(64.0)	300/500(60.0)
	共通テスト併用方式(3教科型)	173	165	42	3.9	280/400(70.0)	294/400(73.5)
	共通テスト併用方式(情報活用型(文系))	6	6	2	3.0	208/300(69.3)	225/300(75.0)
	後期分割方式	86	82	4	20.5	152/220(69.1)	138/220(62.7)
	共通テスト方式(7科目型)	13	13	11	1.2	654/900(72.7)	720/900(80.0)
	共通テスト方式(5教科型)	15	15	8	1.9	544/700(77.7)	567/700(81.0)
	共通テスト方式(3教科型)	61	61	27	2.3	390/500(78.0)	410/500(82.0)
	共通テスト方式(後期型)(4教科型)	10	10	2	5.0	512/600(85.3)	488/600(81.3)
	共通テスト方式(後期型)(3教科型)	28	28	2	14.0	439/500(87.8)	414/500(82.8)
小計	1,125	1,094	274	4.0	—	—	

●産業社会学部 計

合計	9,144	8,897	2,007	4.4
----	-------	-------	-------	-----

国際関係学部・方式別 志願者数・受験者数・合格者数・競争率・合格最低点

Table with columns: 専攻, 方式, 志願者数, 受験者数, 合格者数, 競争率, 最低点/満点(得点率%) 2026年度, 2025年度. Rows include 国際関係学部 with various exam methods like 全学統一方式(文系), 学部個別配点方式(文系型), etc.

Table with columns: 専攻, 方式, 志願者数, 受験者数, 合格者数, 競争率, 最低点/満点(得点率%) 2026年度, 2025年度. Rows include 国際関係学部 with 共通テスト方式(3教科型), 共通テスト方式(後期型)(4教科型), etc.

●国際関係学部 計

Summary table for 国際関係学部 with columns: 合計, 志願者数, 受験者数, 合格者数, 競争率.

文学部・方式別 志願者数・受験者数・合格者数・競争率・合格最低点

Table with columns: 学域, 方式, 志願者数, 受験者数, 合格者数, 競争率, 最低点/満点(得点率%) 2026年度, 2025年度. Rows include 人間研究学域, 日本文学研究学域, 日本史研究学域, 東アジア研究学域.

Table with columns: 学域, 方式, 志願者数, 受験者数, 合格者数, 競争率, 最低点/満点(得点率%) 2026年度, 2025年度. Rows include 国際文化学域, 地域研究学域, 国際コミュニケーション学域, 言語コミュニケーション学域.

●文学部 計

Summary table for 文学部 with columns: 合計, 志願者数, 受験者数, 合格者数, 競争率.

デザイン・アート学部<sup>※1</sup>・方式別 志願者数・受験者数・合格者数・競争率・合格最低点

Table with columns: 方式, 志願者数, 受験者数, 合格者数, 競争率, 最低点/満点(得点率%) 2026年度, 2025年度. Rows include 全学統一方式(文系), 学部個別配点方式(情報型理系).

※1 2026年度から、デザイン・アート学部を開設しました。

Table with columns: 方式, 志願者数, 受験者数, 合格者数, 競争率, 最低点/満点(得点率%) 2026年度, 2025年度. Rows include 後期分割方式, 共通テスト方式(3教科型).

●デザイン・アート学部 計

Summary table for デザイン・アート学部 with columns: 合計, 志願者数, 受験者数, 合格者数, 競争率.

経営学部・方式別 志願者数・受験者数・合格者数・競争率・合格最低点

Table with columns: 学科, 方式, 志願者数, 受験者数, 合格者数, 競争率, 最低点/満点(得点率%) 2026年度, 2025年度. Rows include 国際経営学科 with various exam methods.

※2 2026年度より実施していません。  
※3 2026年度より新設しました。

Table with columns: 学科, 方式, 志願者数, 受験者数, 合格者数, 競争率, 最低点/満点(得点率%) 2026年度, 2025年度. Rows include 経営学科 with various exam methods.

●経営学部 計

Summary table for 経営学部 with columns: 合計, 志願者数, 受験者数, 合格者数, 競争率.

政策科学部・方式別 志願者数・受験者数・合格者数・競争率・合格最低点

Table with columns: 方式, 志願者数, 受験者数, 合格者数, 競争率, 最低点/満点(得点率%) 2026年度, 2025年度. Rows include 全学統一方式(文系), 学部個別配点方式(文系型), etc.

Table with columns: 方式, 志願者数, 受験者数, 合格者数, 競争率, 最低点/満点(得点率%) 2026年度, 2025年度. Rows include 共通テスト方式(7科目型), 共通テスト方式(5教科型), etc.

●政策科学部 計

Summary table for 政策科学部 with columns: 合計, 志願者数, 受験者数, 合格者数, 競争率.

総合心理学部・方式別 志願者数・受験者数・合格者数・競争率・合格最低点

Table with columns: 方式, 志願者数, 受験者数, 合格者数, 競争率, 最低点/満点(得点率%) 2026年度, 2025年度. Rows include 全学統一方式(文系), 理系型3教科方式, etc.

※4 2026年度より新設しました。  
※5 2027年度より実施しません。

Table with columns: 方式, 志願者数, 受験者数, 合格者数, 競争率, 最低点/満点(得点率%) 2026年度, 2025年度. Rows include 共通テスト方式(7科目型), 共通テスト方式(5教科型), etc.

●総合心理学部 計

Summary table for 総合心理学部 with columns: 合計, 志願者数, 受験者数, 合格者数, 競争率.

入学試験結果データ

入学試験結果データ

映像学部・方式別 志願者数・受験者数・合格者数・競争率・合格最低点

方式	志願者数	受験者数	合格者数	競争率	最低点/満点(得点率%)	
					2026年度	2025年度
全学統一方式(文系)	1,083	1,057	280	3.8	191/320(59.7)	200/320(62.5)
学部個別配点方式(文系型)	256	246	81	3.0	231/350(66.0)	211/350(60.3)
学部個別配点方式(理科1科目型)	118	112	44	2.5	258/400(64.5)	281/400(70.3)
学部個別配点方式(情報型理系)※1	25	24	10	2.4	233/400(58.3)	—
共通テスト併用方式(3教科型)	217	207	52	4.0	203/300(67.7)	213/300(71.0)
共通テスト併用方式(情報活用型(文系))	39	38	11	3.5	199/300(66.3)	233/300(77.7)

※1 2026年度より新設しました。

方式	志願者数	受験者数	合格者数	競争率	最低点/満点(得点率%)	
					2026年度	2025年度
後期分割方式	199	191	6	31.8	159/220(72.3)	135/220(61.4)
共通テスト方式(7科目型)	37	37	12	3.1	640/800(80.0)	692/800(86.5)
共通テスト方式(5教科型)	77	77	22	3.5	481/600(80.2)	521/600(86.8)
共通テスト方式(3教科型)	161	160	49	3.3	497/600(82.8)	533/600(88.8)
共通テスト方式(後期型)(4教科型)	28	28	4	7.0	683/800(85.4)	656/800(82.0)

●映像学部 計

合計	2,240	2,177	571	3.8
----	-------	-------	-----	-----

スポーツ健康科学部・方式別 志願者数・受験者数・合格者数・競争率・合格最低点

方式	志願者数	受験者数	合格者数	競争率	最低点/満点(得点率%)	
					2026年度	2025年度
全学統一方式(文系)	1,413	1,374	304	4.5	191/320(59.7)	190/320(59.4)
理系型3教科方式	119	116	31	3.7	249/400(62.3)	216/400(54.0)
学部個別配点方式(文系型)	212	203	42	4.8	274/400(68.5)	244/400(61.0)
学部個別配点方式(情報型文系)※1	18	17	3	5.7	230/320(71.9)	—
共通テスト併用方式(3教科型)	286	273	41	6.7	201/300(67.0)	202/300(67.3)
後期分割方式	88	86	11	7.8	206/300(68.7)	203/300(67.7)

※1 2026年度より新設しました。  
※2 2026年度より実施していません。

方式	志願者数	受験者数	合格者数	競争率	最低点/満点(得点率%)	
					2026年度	2025年度
共通テスト方式(7科目型)	115	114	59	1.9	643/900(71.4)	675/900(75.0)
共通テスト方式(5教科型)	128	127	64	2.0	537/700(76.7)	545/700(77.9)
共通テスト方式(3教科型)	334	333	98	3.4	488/600(81.3)	479/600(79.8)
共通テスト方式(後期型)(5教科型)※2	—	—	—	—	—	544/700(77.7)
共通テスト方式(後期型)(4教科型)	45	45	16	2.8	480/600(80.0)	470/600(78.3)
共通テスト方式(後期型)(3教科型)※2	—	—	—	—	—	503/600(83.8)

●スポーツ健康科学部 計

合計	2,758	2,688	669	4.0
----	-------	-------	-----	-----

経済学部・方式別 志願者数・受験者数・合格者数・競争率・合格最低点

方式	志願者数	受験者数	合格者数	競争率	最低点/満点(得点率%)	
					2026年度	2025年度
全学統一方式(文系)	1,225	1,165	269	4.3	198/320(61.9)	199/320(62.2)
共通テスト併用方式(6教科型)	12	9	5	1.8	266/400(66.5)	276/400(69.0)
後期分割方式	120	110	9	12.2	223/300(74.3)	216/300(72.0)
小計	1,357	1,284	283	4.5	—	—

方式	志願者数	受験者数	合格者数	競争率	最低点/満点(得点率%)	
					2026年度	2025年度
全学統一方式(文系)	3,884	3,756	1,087	3.5	192/320(60.0)	193/320(60.3)
学部個別配点方式(文系型)	465	423	115	3.7	245/350(70.0)	205/350(58.6)
共通テスト併用方式(5教科型)	182	154	24	6.4	273/400(68.3)	268/400(67.0)
後期分割方式	252	234	83	2.8	205/300(68.3)	210/300(70.0)
共通テスト方式(7科目型)	1,909	1,906	994	1.9	666/900(74.0)	656/900(72.9)
共通テスト方式(5教科型)	458	452	122	3.7	790/1000(79.0)	777/1000(77.7)
共通テスト方式(3教科型)	1,335	1,330	456	2.9	498/600(83.0)	478/600(79.7)
共通テスト方式(後期型)(5教科型)	49	49	9	5.4	816/1000(81.6)	829/1000(82.9)
共通テスト方式(後期型)(4教科型)	47	47	9	5.2	490/600(81.7)	503/600(83.8)
共通テスト方式(後期型)(3教科型)	101	101	20	5.1	531/600(88.5)	540/600(90.0)
小計	8,682	8,452	2,919	2.9	—	—

●経済学部 計

合計	10,039	9,736	3,202	3.0
----	--------	-------	-------	-----

食マネジメント学部・方式別 志願者数・受験者数・合格者数・競争率・合格最低点

方式	志願者数	受験者数	合格者数	競争率	最低点/満点(得点率%)	
					2026年度	2025年度
全学統一方式(文系)	1,181	1,157	231	5.0	195/320(60.9)	197/320(61.6)
理系型3教科方式	212	208	40	5.2	214/320(66.9)	180/320(56.3)
学部個別配点方式(文系型)	350	342	95	3.6	267/400(66.8)	233/400(58.3)
学部個別配点方式(情報型文系)※3	19	18	2	9.0	286/400(71.5)	—
共通テスト併用方式(3教科型)	417	403	47	8.6	207/300(69.0)	198/300(66.0)
共通テスト併用方式(情報活用型(文系))	58	55	3	18.3	198/300(66.0)	194/300(64.7)

※3 2026年度より新設しました。

方式	志願者数	受験者数	合格者数	競争率	最低点/満点(得点率%)	
					2026年度	2025年度
後期分割方式	67	63	5	12.6	215/300(71.7)	209/300(69.7)
共通テスト方式(7科目型)	244	244	100	2.4	668/900(74.2)	656/900(72.9)
共通テスト方式(5教科型)	195	194	52	3.7	558/700(79.7)	528/700(75.4)
共通テスト方式(3教科型)	326	325	102	3.2	483/600(80.5)	473/600(78.8)
共通テスト方式(後期型)(4教科型)	36	36	5	7.2	510/600(85.0)	524/600(87.3)

●食マネジメント学部 計

合計	3,105	3,045	682	4.5
----	-------	-------	-----	-----

情報理工学部・方式別 志願者数・受験者数・合格者数・競争率・合格最低点

方式	志願者数	受験者数	合格者数	競争率	最低点/満点(得点率%)	
					2026年度	2025年度
全学統一方式(理系)	2,629	2,550	825	3.1	199/300(66.3)	203/300(67.7)
学部個別配点方式(理科1科目型)	481	450	117	3.8	293/400(73.3)	322/400(80.5)
学部個別配点方式(情報型理系)※4	236	225	43	5.2	266/400(66.5)	—
共通テスト併用方式(数学/国語活用型)	303	285	47	6.1	316/400(79.0)	318/400(79.5)
共通テスト併用方式(情報活用型(理系3教科))	192	185	45	4.1	303/400(75.8)	322/400(80.5)
後期分割方式	223	207	8	25.9	154/200(77.0)	168/200(84.0)

※4 2026年度より新設しました。

方式	志願者数	受験者数	合格者数	競争率	最低点/満点(得点率%)	
					2026年度	2025年度
共通テスト方式(7科目型)	779	779	430	1.8	710/900(78.9)	747/900(83.0)
共通テスト方式(5教科型)	373	373	152	2.5	643/800(80.4)	656/800(82.0)
共通テスト方式(3教科型)	344	344	134	2.6	487/600(81.2)	523/600(87.2)
共通テスト方式(後期型)(5教科型)	19	19	8	2.4	651/800(81.4)	669/800(83.6)
共通テスト方式(後期型)(4教科型)	15	15	4	3.8	487/600(81.2)	519/600(86.5)
共通テスト方式(後期型)(3教科型)	17	17	5	3.4	496/600(82.7)	535/600(89.2)

●情報理工学部 計

合計	5,611	5,449	1,818	3.0
----	-------	-------	-------	-----

理工学部・方式別 志願者数・受験者数・合格者数・競争率・合格最低点

学科	方式	志願者数	受験者数	合格者数	競争率	最低点/満点(得点率%)	
						2026年度	2025年度
数理学科	全学統一方式(理系)	307	302	83	3.6	206/300(68.7)	186/300(62.0)
	学部個別配点方式(理科1科目型)	123	116	35	3.3	276/400(69.0)	275/400(68.8)
	学部個別配点方式(理科2科目型)	33	30	15	2.0	341/450(75.8)	340/450(75.6)
	共通テスト併用方式(数学重視型)	33	30	10	3.0	296/400(74.0)	289/400(72.3)
	共通テスト併用方式(情報活用型(理系4教科))	3	3	1	3.0	311/400(77.8)	319/400(79.8)
	後期分割方式	37	32	2	16.0	146/200(73.0)	147/200(73.5)
	共通テスト方式(7科目型)	70	69	42	1.6	593/800(74.1)	642/800(80.3)
	共通テスト方式(5教科型)	43	43	22	2.0	532/700(76.0)	565/700(80.7)
	共通テスト方式(3教科型)	76	76	39	1.9	395/500(79.0)	412/500(82.4)
	共通テスト方式(後期型)(5教科型)	3	3	1	3.0	642/700(91.7)	580/700(82.9)
共通テスト方式(後期型)(4教科型)	3	3	1	3.0	462/500(92.4)	422/500(84.4)	
共通テスト方式(後期型)(3教科型)	3	3	1	3.0	472/500(94.4)	417/500(83.4)	
小計	734	710	252	2.8	—	—	
数理学科	全学統一方式(理系)	218	214	102	2.1	180/300(60.0)	181/300(60.3)
	学部個別配点方式(理科1科目型)	101	95	37	2.6	246/400(61.5)	274/400(68.5)
	学部個別配点方式(理科2科目型)	19	16	8	2.0	332/450(73.8)	336/450(74.7)
	共通テスト併用方式(数学重視型)	18	15	4	3.8	285/400(71.3)	239/400(59.8)
	共通テスト併用方式(情報活用型(理系4教科))	3	3	1	3.0	273/400(68.3)	333/400(83.3)
	後期分割方式	30	27	4	6.8	136/200(68.0)	163/200(81.5)
	共通テスト方式(7科目型)	69	69	44	1.6	538/800(67.3)	593/800(74.1)
	共通テスト方式(5教科型)	46	46	29	1.6	476/700(68.0)	526/700(75.1)
	共通テスト方式(3教科型)	67	67	34	2.0	346/500(69.2)	381/500(76.2)
	共通テスト方式(後期型)(5教科型)	3	3	1	3.0	642/700(91.7)	584/700(83.4)
共通テスト方式(後期型)(4教科型)	4	4	1	4.0	462/500(92.4)	409/500(81.8)	
共通テスト方式(後期型)(3教科型)	2	2	1	2.0	395/500(79.0)	402/500(80.4)	
小計	580	561	266	2.1	—	—	
数理学科	全学統一方式(理系)	552	527	266	2.0	188/300(62.7)	181/300(60.3)
	学部個別配点方式(理科1科目型)	181	170	87	2.0	271/400(67.8)	251/400(62.8)
	学部個別配点方式(理科2科目型)	95	85	44	1.9	326/450(72.4)	327/450(72.7)
	共通テスト併用方式(数学重視型)	42	35	9	3.9	278/400(69.5)	270/400(67.5)
	共通テスト併用方式(情報活用型(理系4教科))	17	16	4	4.0	278/400(69.5)	276/400(69.0)
	後期分割方式	37	31	5	6.2	144/200(72.0)	147/200(73.5)
	共通テスト方式(7科目型)	359	359	244	1.5	581/800(72.6)	607/800(75.9)
	共通テスト方式(5教科型)	102	102	50	2.0	516/700(73.7)	541/700(77.3)
	共通テスト方式(3教科型)	141	141	55	2.6	369/500(73.8)	398/500(79.6)
	共通テスト方式(後期型)(5教科型)	5	5	1	5.0	606/700(86.6)	574/700(82.0)
共通テスト方式(後期型)(4教科型)	6	6	1	6.0	437/500(87.4)	400/500(80.0)	
共通テスト方式(後期型)(3教科型)	2	2	0	—	369/500(73.8)	427/500(85.4)	
小計	1,539	1,479	766	1.9	—	—	

学科	方式	志願者数	受験者数	合格者数	競争率	最低点/満点(得点率%)	
						2026年度	2025年度
電気電子工学	全学統一方式(理系)	1,327	1,274	517	2.5	182/300(60.7)	162/300(54.0)
	学部個別配点方式(理科1科目型)	370	352	121	2.9	267/400(66.8)	238/400(59.5)
	学部個別配点方式(理科2科目型)	107	99	54	1.8	306/450(68.0)	316/450(70.2)
	共通テスト併用方式(数学重視型)	82	74	20	3.7	281/400(70.3)	256/400(64.0)
	共通テスト併用方式(情報活用型(理系4教科))	39	35	14	2.5	254/400(63.5)	265/400(66.3)
	後期分割方式	180	159	7	22.7	144/200(72.0)	135/200(67.5)
	共通テスト方式(7科目型)	427	426	234	1.8	571/800(71.4)	593/800(74.1)
	共通テスト方式(5教科型)	234	234	111	2.1	513/700(73.3)	522/700(74.6)
	共通テスト方式(3教科型)	276	275	99	2.8	380/500(76.0)	380/500(76.0)
	共通テスト方式(後期型)(5教科型)	8	8	1	8.0	642/700(91.7)	574/700(82.0)
共通テスト方式(後期型)(4教科型)	11	11	1	11.0	462/500(92.4)	398/500(79.6)	
共通テスト方式(後期型)(3教科型)	18	18	1	18.0	434/500(86.8)	380/500(76.0)	
小計	3,079	2,965	1,180	2.5	—	—	
電子情報工学	全学統一方式(理系)	1,053	1,016	275	3.7	195/300(65.0)	183/300(61.0)
	学部個別配点方式(理科1科目型)	284	269	65	4.1	286/400(71.5)	271/400(67.8)
	学部個別配点方式(理科2科目型)	77	72	36	2.0	315/450(70.0)	317/450(70.4)
	共通テスト併用方式(数学重視型)	31	24	6	4.0	290/400(72.5)	277/400(69.3)
	共通テスト併用方式(情報活用型(理系4教科))	16	16	5	3.2	291/400(72.8)	279/400(69.8)
	後期分割方式	117	99	5	19.8	140/200(70.0)	160/200(80.0)
	共通テスト方式(7科目型)	226	226	126	1.8	584/800(73.0)	616/800(77.0)
	共通テスト方式(5教科型)	104	104	47	2.2	524/700(74.9)	545/700(77.9)
	共通テスト方式(3教科型)	112	112	39	2.9	392/500(78.4)	402/500(80.4)
	共通テスト方式(後期型)(5教科型)	5	5	1	5.0	642/700(91.7)	578/700(82.6)
共通テスト方式(後期型)(4教科型)	7	7	1	7.0	462/500(92.4)	411/500(82.2)	
共通テスト方式(後期型)(3教科型)	4	4	1	4.0	431/500(86.2)	418/500(83.6)	
小計	2,036	1,954	607	3.2	—	—	

学科	方式	志願者数	受験者数	合格者数	競争率	最低点/満点(得点率%)	
						2026年度	2025年度
機械工学科	全学統一方式(理系)	1,000	976	348	—	191/300(63.7)	—
	学部個別配点方式(理科1科目型)	248	234	70	—	268/400(67.0)	—
	学部個別配点方式(理科2科目型)	89	83	42	—	315/450(70.0)	—
	共通テスト併用方式(数学重視型)	54	47	14	—	288/400(72.0)	—
	共通テスト併用方式(情報活用型(理系4教科))	30	30	10	—	281/400(70.3)	—
	後期分割方式	166	143	4	—	154/200(77.0)	—
	共通テスト方式(7科目型)	305	305	168	—	579/800(72.4)	—
	共通テスト方式(5教科型)	137	137	61	—	519/700(74.1)	—
	共通テスト方式(3教科型)	176	176	70	—	378/500(75.6)	—
	共通テスト方式(後期型)(5教科型)	7	7	1	—	621/700(88.7)	—
共通テスト方式(後期型)(4教科型)	9	9	1	—	417/500(83.4)	—	
共通テスト方式(後期型)(3教科型)	7	7	1	—	447/500(89.4)	—	
小計	2,228	2,154	790	—	—	—	
機械工学科	全学統一方式(理系)	453	438	290	—	180/300(60.0)	—
	学部個別配点方式(理科1科目型)	115	104	65	—	256/400(64.0)	—
	学部個別配点方式(理科2科目型)	29	26	13	—	313/450(69.6)	—
	共通テスト併用方式(数学重視型)	21	19	8	—	278/400(69.5)	—
	共通テスト併用方式(情報活用型(理系4教科))	11	8	2	—	293/400(73.3)	—
	後期分割方式	123	109	6	—	150/200(75.0)	—
	共通テスト方式(7科目型)	127	126	141	—	552/800(69.0)	—
	共通テスト方式(5教科型)	60	60	39	—	512/700(73.1)	—
	共通テスト方式(3教科型)	66	66	53	—	359/500(71.8)	—
	共通テスト方式(後期型)(5教科型)	2	2	1	—	585/700(83.6)	—
共通テスト方式(後期型)(4教科型)	7	7	1	—	413/500(82.6)	—	
共通テスト方式(後期型)(3教科型)	6	6	1	—	434/500(86.8)	—	
小計	1,020	971	620	—	—	—	
機械工学科	全学統一方式(理系)	1,453	1,414	638	2.2	—	169/300(56.3)
	学部個別配点方式(理科1科目型)	363	338	135	2.5	—	258/400(64.5)
	学部個別配点方式(理科2科目型)	118	109	55	2.0	—	313/450(69.6)
	共通テスト併用方式(数学重視型)	75	66	22	3.0	—	272/400(68.0)
	共通テスト併用方式(情報活用型(理系4教科))	41	38	12	3.2	—	266/400(66.5)
	後期分割方式	289	252	10	25.2	—	131/200(65.5)
	共通テスト方式(7科目型)	432	431	309	1.4	—	613/800(76.6)
	共通テスト方式(5教科型)	197	197	100	2.0	—	545/700(77.9)
	共通テスト方式(3教科型)	242	242	123	2.0	—	393/500(78.6)
	共通テスト方式(後期型)(5教科型)	9	9	2	4.5	—	550/700(78.6)
共通テスト方式(後期型)(4教科型)	16	16	2	8.0	—	386/500(77.2)	
共通テスト方式(後期型)(3教科型)	13	13	2	6.5	—	404/500(80.8)	
小計	3,248	3,125	1,410	2.2	—	—	

※1 2026年度より、理工学部機械工学科は機械創成工学コースと機械情報工学コースを設置しました。  
 ※2 機械創成工学コースと機械情報工学コースの志願者数・受験者数は第1志望のみ。合格者は第2志望からの回し合格者数も含みます。

学科	方式	志願者数	受験者数	合格者数	競争率	最低点/満点(得点率%)	
						2026年度	2025年度
ロボティクス	全学統一方式(理系)	992	966	383	2.5	181/300(60.3)	166/300(55.3)
	学部個別配点方式(理科1科目型)	260	235	79	3.0	257/400(64.3)	262/400(65.5)
	学部個別配点方式(理科2科目型)	84	76	35	2.2	305/450(67.8)	309/450(68.7)
	共通テスト併用方式(数学重視型)	49	42	14	3.0	274/400(68.5)	252/400(63.0)
	共通テスト併用方式(情報活用型(理系4教科))	14	14	4	3.5	258/400(64.5)	261/400(65.3)
	後期分割方式	267	236	5	47.2	155/200(77.5)	125/200(62.5)
	共通テスト方式(7科目型)	170	170	95	1.8	563/800(70.4)	585/800(73.1)
	共通テスト方式(5教科型)	126	126	61	2.1	502/700(71.7)	514/700(73.4)
	共通テスト方式(3教科型)	157	157	56	2.8	358/500(71.6)	368/500(73.6)
	共通テスト方式(後期型)(5教科型)	5	5	1	5.0	642/700(91.7)	573/700(81.9)
共通テスト方式(後期型)(4教科型)	12	12	1	12.0	462/500(92.4)	395/500(79.0)	
共通テスト方式(後期型)(3教科型)	7	7	1	7.0	410/500(82.0)	407/500(81.4)	
小計	2,143	2,046	735	2.8	—	—	
環境都市工学	全学統一方式(理系)	1,057	1,026	434	2.4	184/300(61.3)	168/300(56.0)
	学部個別配点方式(理科1科目型)	302	289	109	2.7	261/400(65.3)	238/400(59.5)
	学部個別配点方式(理科2科目型)	88	79	32	2.5	316/450(70.2)	306/450(68.0)
	共通テスト併用方式(数学重視型)	67	54	18	3.0	285/400(71.3)	260/400(65.0)
	共通テスト併用方式(情報活用型(理系4教科))	15	13	4	3.3	270/400(67.5)	273/400(68.3)
	後期分割方式	122	110	8	13.8	142/200(71.0)	139/200(69.5)
	共通テスト方式(7科目型)	413	413	247	1.7	560/800(70.0)	580/800(72.5)
	共通テスト方式(5教科型)	224	224	115	1.9	504/700(72.0)	511/700(73.0)
	共通テスト方式(3教科型)	198	198	77	2.6	367/500(73.4)	367/500(73.4)
	共通テスト方式(後期型)(5教科型)	13	13	1	13.0	642/700(91.7)	540/700(77.1)
共通テスト方式(後期型)(4教科型)	9	9	1	9.0	462/500(92.4)	399/500(79.8)	
共通テスト方式(後期型)(3教科型)	15	15	1	15.0	412/500(82.4)	387/500(77.4)	
小計	2,523	2,443	1,047	2.3	—	—	
建築都市デザイン	全学統一方式(理系)	1,068	1,040	274	3.8	203/300(67.7)	202/300(67.3)
	学部個別配点方式(理科1科目型)	287	273	56	4.9	291/400(72.8)	287/400(71.8)
	学部個別配点方式(理科2科目型)	97	88	29	3.0	330/450(73.3)	352/450(78.2)
	共通テスト併用方式(数学重視型)	55	48	11	4.4	306/400(76.5)	290/400(72.5)
	共通テスト併用方式(情報活用型(理系4教科))	14	13	3	4.3	280/400(70.0)	299/400(74.8)
	後期分割方式	107	96	5	19.2	163/200(81.5)	154/200(77.0)
	共通テスト方式(7科目型)	299	297	101	2.9	620/800(77.5)	631/800(78.9)
	共通テスト方式(5教科型)	183	183	69	2.7	551/700(78.7)	556/700(79.4)
	共通テスト方式(3教科型)	105	105	40	2.6	396/500(79.2)	418/500(83.6)
	共通テスト方式(後期型)(5教科型)	8	8	1	8.0	651/700(93.0)	580/700(82.9)
共通テスト方式(後期型)(4教科型)	8	8	1	8.0	469/500(93.8)	402/500(80.4)	
共通テスト方式(後期型)(3教科型)	7	7	1	7.0	472/500(94.4)	417/500(83.4)	
小計	2,238	2,166	591	3.7	—	—	

●理工学部 計

合計	18,120	17,449	6,854	2.5
----	--------	--------	-------	-----

生命科学部・方式別 志願者数・受験者数・合格者数・競争率・合格最低点

学科	方式	志願者数	受験者数	合格者数	競争率	最低点/満点(得点率%)	
						2026年度	2025年度
応用化学科	全学統一方式(理系)	1,233	1,198	543	2.2	184/300(61.3)	183/300(61.0)
	学部個別配点方式(理科1科目型)	313	297	104	2.9	238/350(68.0)	237/350(67.7)
	学部個別配点方式(理科2科目型)	169	160	108	1.5	264/400(66.0)	263/400(65.8)
	共通テスト併用方式(数学重視型)	106	95	50	1.9	267/400(66.8)	263/400(65.8)
	後期分割方式	95	80	28	2.9	114/200(57.0)	147/200(73.5)
	共通テスト方式(7科目型)	445	445	242	1.8	709/900(78.8)	714/900(79.3)
	共通テスト方式(5教科型)	166	166	71	2.3	639/800(79.9)	642/800(80.3)
	共通テスト方式(3教科型)	97	97	27	3.6	415/500(83.0)	421/500(84.2)
	共通テスト方式(後期型)(5教科型)	14	14	6	2.3	639/800(79.9)	650/800(81.3)
	共通テスト方式(後期型)(4教科型)	6	6	2	3.0	405/500(81.0)	411/500(82.2)
共通テスト方式(後期型)(3教科型)	7	7	0	—	415/500(83.0)	421/500(84.2)	
小計		2,651	2,565	1,181	2.2	—	—
生物工学科	全学統一方式(理系)	845	816	352	2.3	184/300(61.3)	179/300(59.7)
	学部個別配点方式(理科1科目型)	240	224	58	3.9	241/350(68.9)	230/350(65.7)
	学部個別配点方式(理科2科目型)	143	138	83	1.7	267/400(66.8)	255/400(63.8)
	共通テスト併用方式(数学重視型)	88	81	35	2.3	267/400(66.8)	262/400(65.5)
	後期分割方式	66	59	29	2.0	102/200(51.0)	147/200(73.5)
	共通テスト方式(7科目型)	296	296	139	2.1	709/900(78.8)	685/900(76.1)
	共通テスト方式(5教科型)	107	107	44	2.4	639/800(79.9)	618/800(77.3)
	共通テスト方式(3教科型)	71	71	13	5.5	414/500(82.8)	405/500(81.0)
	共通テスト方式(後期型)(5教科型)	15	15	7	2.1	639/800(79.9)	634/800(79.3)
	共通テスト方式(後期型)(4教科型)	5	5	0	—	404/500(80.8)	400/500(80.0)
共通テスト方式(後期型)(3教科型)	4	4	2	2.0	414/500(82.8)	410/500(82.0)	
小計		1,880	1,816	762	2.4	—	—

学科	方式	志願者数	受験者数	合格者数	競争率	最低点/満点(得点率%)	
						2026年度	2025年度
生命情報学科	全学統一方式(理系)	754	738	266	2.8	183/300(61.0)	174/300(58.0)
	学部個別配点方式(理科1科目型)	190	184	34	5.4	240/350(68.6)	224/350(64.0)
	学部個別配点方式(理科2科目型)	77	67	39	1.7	266/400(66.5)	248/400(62.0)
	共通テスト併用方式(数学重視型)	63	55	23	2.4	267/400(66.8)	259/400(64.8)
	共通テスト併用方式(情報活用型)(理系4教科)	29	28	9	3.1	267/400(66.8)	259/400(64.8)
	後期分割方式	73	67	30	2.2	102/200(51.0)	143/200(71.5)
	共通テスト方式(7科目型)	174	174	89	2.0	701/900(77.9)	685/900(76.1)
	共通テスト方式(5教科型)	64	64	22	2.9	631/800(78.9)	618/800(77.3)
	共通テスト方式(3教科型)	46	46	8	5.8	409/500(81.8)	405/500(81.0)
	共通テスト方式(後期型)(5教科型)	12	12	4	3.0	631/800(78.9)	634/800(79.3)
共通テスト方式(後期型)(4教科型)	5	5	1	5.0	399/500(79.8)	400/500(80.0)	
共通テスト方式(後期型)(3教科型)	5	5	2	2.5	409/500(81.8)	410/500(82.0)	
小計		1,492	1,445	527	2.7	—	—
生命医科学科	全学統一方式(理系)	805	775	273	2.8	194/300(64.7)	194/300(64.7)
	学部個別配点方式(理科1科目型)	154	146	31	4.7	245/350(70.0)	243/350(69.4)
	学部個別配点方式(理科2科目型)	108	98	49	2.0	272/400(68.0)	269/400(67.3)
	共通テスト併用方式(数学重視型)	70	61	21	2.9	272/400(68.0)	263/400(65.8)
	後期分割方式	64	57	20	2.9	107/200(53.5)	143/200(71.5)
	共通テスト方式(7科目型)	305	305	135	2.3	720/900(80.0)	716/900(79.6)
	共通テスト方式(5教科型)	121	121	34	3.6	648/800(81.0)	645/800(80.6)
	共通テスト方式(3教科型)	89	89	10	8.9	420/500(84.0)	424/500(84.8)
	共通テスト方式(後期型)(5教科型)	10	10	5	2.0	648/800(81.0)	653/800(81.6)
	共通テスト方式(後期型)(4教科型)	4	4	1	4.0	410/500(82.0)	414/500(82.8)
共通テスト方式(後期型)(3教科型)	4	4	1	4.0	420/500(84.0)	424/500(84.8)	
小計		1,734	1,670	580	2.9	—	—

●生命科学部 計

合計	7,757	7,496	3,050	2.5
----	-------	-------	-------	-----

薬学部・方式別 志願者数・受験者数・合格者数・競争率・合格最低点

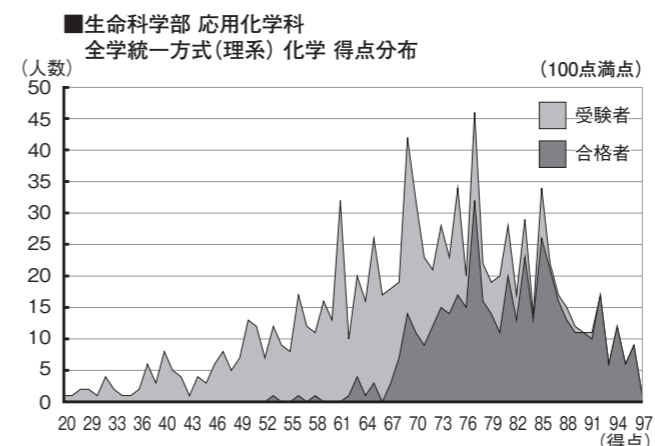
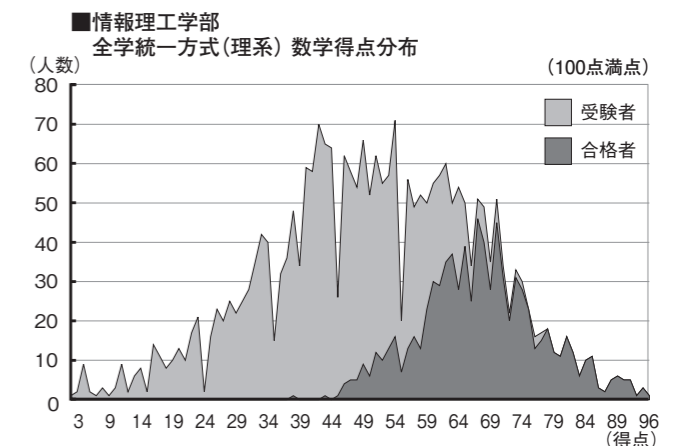
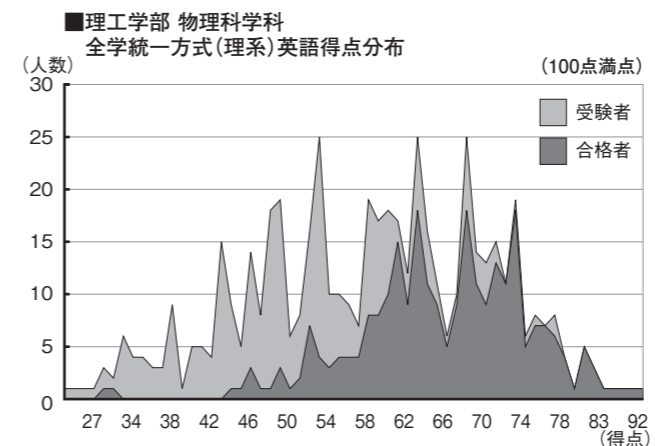
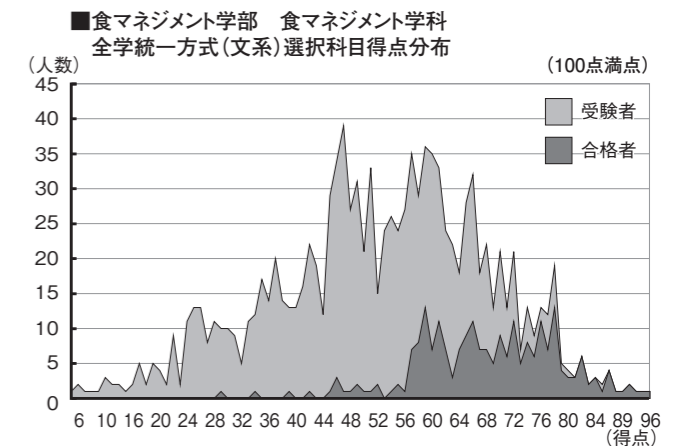
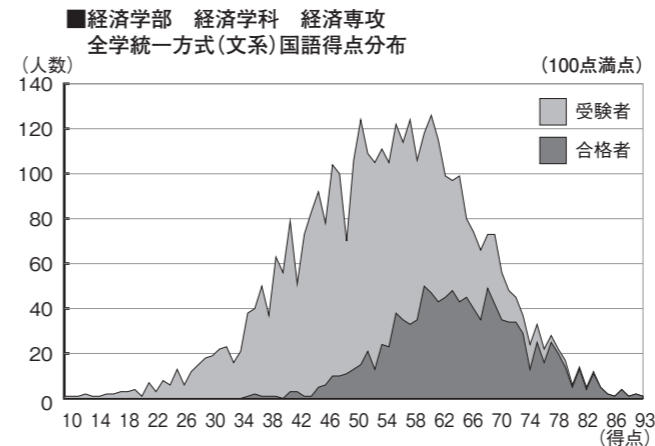
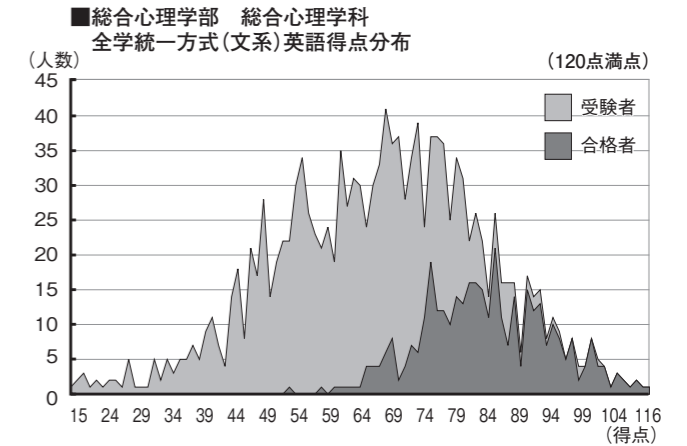
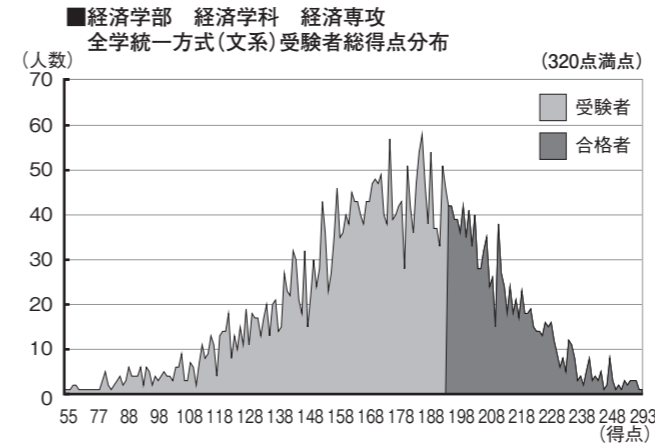
学科	方式	志願者数	受験者数	合格者数	競争率	最低点/満点(得点率%)	
						2026年度	2025年度
薬学科	薬学方式	503	485	239	2.0	186/300(62.0)	176/300(58.7)
	全学統一方式(理系)	246	226	94	2.4	180/300(60.0)	178/300(59.3)
	学部個別配点方式(理科1科目型)	106	93	30	3.1	240/350(68.6)	247/350(70.6)
	学部個別配点方式(理科2科目型)	64	58	27	2.1	290/400(72.5)	292/400(73.0)
	後期分割方式	46	43	9	4.8	128/200(64.0)	148/200(74.0)
	共通テスト方式(7科目型)	337	335	161	2.1	704/900(78.2)	716/900(79.6)
	共通テスト方式(3教科型)	209	208	70	3.0	400/500(80.0)	385/500(77.0)
小計		1,511	1,448	630	2.3	—	—

学科	方式	志願者数	受験者数	合格者数	競争率	最低点/満点(得点率%)	
						2026年度	2025年度
創薬科学科	薬学方式	342	329	195	1.7	168/300(56.0)	156/300(52.0)
	全学統一方式(理系)	191	180	100	1.8	166/300(55.3)	162/300(54.0)
	学部個別配点方式(理科1科目型)	32	29	15	1.9	213/350(60.9)	235/350(67.1)
	学部個別配点方式(理科2科目型)	15	14	8	1.8	249/400(62.3)	288/400(72.0)
	後期分割方式	61	57	10	5.7	132/200(66.0)	125/200(62.5)
	共通テスト方式(7科目型)	174	174	103	1.7	680/900(75.6)	692/900(76.9)
	共通テスト方式(3教科型)	106	106	55	1.9	376/500(75.2)	378/500(75.6)
小計		921	889	486	1.8	—	—

●薬学部 計

合計	2,432	2,337	1,116	2.1
----	-------	-------	-------	-----

得点別 人数分布例



●立命館大学の一般選抜では、科目ごとの基準点は設定していないので、もし不得意科目があっても、他の科目で挽回することが可能です。

●しかし、合否ラインでは厳しい競争になるのも事実です。1点の差で順位が数十名変わってしまうこともあります。最後まであきらめず、少しでも点数を取れるように努力することが大切です。

入学試験結果データ

入学試験結果データ

方式別 科目別平均点 (合格者・受験者平均)

注：得点欄がー(ハイフン)の場合は当該科目の選択は不可、得点欄が\*の場合は、受験者および合格者なし。

●全学統一方式(文系)

Table with columns: 学部等, 英語/120, 国語/100, 選択科目/100 (政治・経済, 日本史, 世界史, 地理, 数学), 総点/320. Rows include Law, Modern Society, Media Society, Sports Society, Child Society, Human Welfare, International, and various faculties like Design, Business, Policy, Psychology, Film, Economics, Sports, and Food Management.

※1 英語150点/国語100点/選択科目100点/総点350点 満点

上段：合格者平均点  
下段：受験者平均点

●全学統一方式(理系)

Table with columns: 学部等, 英語/100, 数学/100, 理科選択/100 (物理, 化学, 生物), 総点/300. Rows include Natural Science, Data Science, Physics, Electrical Engineering, Information Engineering, Mechanical Engineering, Robotics, Environmental Engineering, Design, Information Engineering, Applied Chemistry, Biotechnology, Life Information Science, Life Medical Science, Pharmacy, and Biotechnology.

●理系型3教科方式

Table with columns: 学部等, 英語/150, 数学/150, 理科選択/100 (物理, 化学, 生物), 総点/400. Rows include Psychology, Sports Health Science, and Food Management Science.

※1 英語120点/数学100点/理科選択100点/総点320点 満点

●薬学方式

Table with columns: 学部等, 英語/100, 数学/100, 理科選択/100 (物理, 化学, 生物), 総点/300. Rows include Pharmacy and Biotechnology.

上段：合格者平均点  
下段：受験者平均点

注：得点欄がー(ハイフン)の場合は当該科目の選択は不可、得点欄が\*の場合は、受験者および合格者なし。  
注：小数第2位以下を四捨五入しています。端数処理により、科目選択がない場合も合計が「総点」と異なる場合があります。

●学部個別配点方式<文系型>

Table with columns: 学部等, 英語, 国語, 選択科目 (政治・経済, 日本史, 世界史, 地理, 数学), 総点. Rows include Law, Modern Society, Media Society, Sports Society, Child Society, Human Welfare, International, and various faculties like Design, Business, Policy, Psychology, Film, Economics, Sports, and Food Management.

※1 英語150点/国語150点/選択科目100点/総点400点 満点  
※2 英語150点/国語150点/選択科目200点/総点500点 満点  
※3 英語100点/国語100点/選択科目100点/総点300点 満点  
※4 英語100点/国語200点/選択科目100点/総点400点 満点  
※5 英語100点/国語100点/選択科目200点/総点400点 満点  
※6 英語200点/国語100点/選択科目100点/総点400点 満点  
※7 英語120点/国語100点/選択科目150点/総点370点 満点  
※8 英語100点/国語100点/選択科目150点/総点350点 満点  
※9 英語150点/国語100点/選択科目150点/総点400点 満点

●学部個別配点方式<理科1科目型>

Table with columns: 学部等, 英語, 数学, 理科選択 (物理, 化学, 生物), 総点. Rows include Film, Natural Science, Data Science, Physics, Electrical Engineering, Information Engineering, Mechanical Engineering, Robotics, Environmental Engineering, Design, Information Engineering, Applied Chemistry, Biotechnology, Life Information Science, Life Medical Science, Pharmacy, and Biotechnology.

※1 英語150点/数学150点/理科100点/総点400点 満点  
※2 英語100点/数学200点/理科100点/総点400点 満点  
※3 英語100点/数学100点/理科200点/総点400点 満点  
※4 英語100点/数学150点/理科150点/総点400点 満点  
※5 英語100点/数学100点/理科150点/総点350点 満点

●学部個別配点方式<理科2科目型>

Table with columns: 学部等, 英語, 数学, 理科選択 (物理, 化学, 生物), 総点. Rows include Natural Science, Data Science, Physics, Electrical Engineering, Information Engineering, Mechanical Engineering, Robotics, Environmental Engineering, Design, Information Engineering, Applied Chemistry, Biotechnology, Life Information Science, Life Medical Science, Pharmacy, and Biotechnology.

※1 英語100点/数学150点/理科200点/総点450点 満点  
※2 英語100点/数学100点/理科200点/総点400点 満点

# 2026年度立命館大学一般選抜入学試験結果データ

# 2026年度立命館大学一般選抜入学試験結果データ

注：小数第2位以下を四捨五入しています。端数処理により、科目選択がない場合も合計が「総点」と異なる場合があります。

## ●学部個別配点方式<情報型文系>

学部等	英語	国語	情報	総点
経営 経営学科 <sup>※1</sup>	81.4	73.0	100.0	254.4
心理 総合心理学科 <sup>※2</sup>	80.0	85.7	77.2	242.8
スポーツ スポーツ健康科学科 <sup>※3</sup>	65.0	84.0	91.0	240.0
食 食マネジメント学科 <sup>※4</sup>	101.5	86.0	106.0	293.5
	76.7	70.2	77.9	224.8

※1 英語120点/国語100点/情報150点/総点370点 満点  
 ※2 英語100点/国語100点/情報100点/総点300点 満点  
 ※3 英語100点/国語100点/情報120点/総点320点 満点  
 ※4 英語150点/国語100点/情報150点/総点400点 満点

## ●学部個別配点方式<情報型理系>

学部等	英語/150	数学/150	情報/100	総点/400
デザ デザイン・アート学科	110.3	81.3	64.8	256.3
映像 映像学科	86.8	57.8	58.7	203.2
情報 情報理工学科	97.6	88.0	77.6	263.2
	85.3	66.3	69.0	220.7
	111.0	104.2	78.5	293.8
	86.7	67.6	66.3	220.7

## ●IR方式(英語資格試験利用型)

学部等	英語/100	英文読解/100	外部資格/100	総点/300
国際 国際関係学専攻	86.6	62.9	100.0	249.4
	73.6	46.8	97.1	217.5
グローバル・スタディーズ専攻	92.7	67.2	100.0	259.9
	75.6	48.6	97.8	222.0

## ●共通テスト併用方式<6教科型> ※本学独自試験分

学部等	英語/100	国語/100	総点/200
経済 国際専攻	67.4	64.8	132.2
	59.8	60.7	120.5

## ●共通テスト併用方式<5教科型> ※本学独自試験分

学部等	英語/100	国語/100	総点/200
経済 経済専攻	70.0	65.8	135.8
	57.2	54.0	111.2

上段：合格者平均点  
下段：受験者平均点

## ●共通テスト併用方式<3教科型> ※本学独自試験分

学部等	英語/100	国語/100	総点/200
法 法学科	67.6	63.8	131.4
	59.0	55.5	114.5
現代社会専攻	67.7	64.8	132.5
	57.7	52.6	110.3
メディア社会専攻	69.0	62.8	131.8
	57.6	52.0	109.6
スポーツ社会専攻	62.1	62.1	124.2
	54.7	50.6	105.3
子ども社会専攻	74.8	66.5	141.3
	57.6	54.8	112.4
人間福祉専攻	66.3	62.9	129.2
	55.4	51.7	107.1
国際 国際関係学専攻 <sup>※1</sup>	120.7	71.6	192.3
	100.8	56.9	157.7
人間研究学域 <sup>※2</sup>	72.0	44.7	116.7
	63.9	40.1	104.0
日本文学研究学域 <sup>※2</sup>	72.8	47.5	120.3
	63.7	41.9	105.6
日本史研究学域 <sup>※2</sup>	69.5	46.3	115.8
	59.1	39.5	98.6
東アジア研究学域 <sup>※2</sup>	64.5	39.9	104.4
	56.4	37.0	93.4
国際文化学域 <sup>※2</sup>	70.3	43.5	113.8
	63.0	39.0	102.0
地域研究学域 <sup>※2</sup>	67.6	42.8	110.4
	57.7	35.3	93.0
国際コミュニケーション学域 <sup>※2</sup>	72.6	42.3	114.9
	65.7	36.3	102.0
言語コミュニケーション学域 <sup>※2</sup>	69.2	41.3	110.5
	59.3	38.0	97.3
経営 国際経営学科	72.2	68.1	140.3
	63.1	53.1	116.2
経営学科	72.1	67.6	139.7
	62.0	54.6	116.6
政策科学科	70.9	66.0	136.9
	61.0	52.1	113.1
心理 総合心理学科	73.7	71.8	145.5
	61.7	56.6	118.3
映像 映像学科	71.4	60.8	132.2
	60.5	52.2	112.7
スポーツ スポーツ健康科学科	68.0	59.1	127.1
	55.9	48.2	104.1
食 食マネジメント学科	66.1	63.4	129.5
	56.3	50.9	107.2

※1 英語150点/国語100点/総点250点 満点  
 ※2 英語100点/国語70点/総点170点 満点

## ●共通テスト併用方式<数学重視型> ※本学独自試験分

学部等	英語/100	数学/100	総点/200
数理科学科	58.8	86.4	145.2
数学コース	55.0	69.1	124.1
数理科学科	65.5	82.5	148.0
データサイエンスコース	55.5	64.6	120.1
物理科学科	65.3	88.2	153.5
	55.9	62.8	118.7
電気電子工学科	66.9	82.1	149.0
	58.8	64.1	122.9
電子情報工学科	71.3	79.7	151.0
	56.9	60.0	116.9
機械工学科	69.5	79.5	149.0
機械創成工学コース	58.1	64.0	122.1
機械工学科	64.4	76.9	141.3
機械情報工学コース	59.7	60.2	119.9
ロボティクス学科	63.9	77.1	141.0
	56.0	61.8	117.8
環境都市工学科	66.6	81.3	147.9
	59.0	62.0	121.0
建築都市デザイン学科	67.5	85.5	153.0
	58.7	69.8	128.5
応用化学科	64.4	78.1	142.5
	58.1	64.6	122.7
生物工学科	62.5	74.9	137.4
	58.4	58.0	116.4
生命情報科学科	63.7	75.4	139.1
	58.1	57.9	116.0
生命医科学科	68.7	75.4	144.1
	60.7	57.4	118.1

注：得点欄がー(ハイフン)の場合は当該科目の選択は不可、得点欄が\*の場合は、受験者および合格者なし。  
 注：小数第2位以下を四捨五入しています。端数処理により、科目選択がない場合も合計が「総点」と異なる場合があります。

## ●共通テスト併用方式<数学/国語活用型> ※本学独自試験分

学部等	英語/100	数学/200	国語/100	総点/300
情報 情報理工学科	68.3	183.5	251.8	251.8
	58.0	122.4	180.4	180.4

## ●共通テスト併用方式<情報活用型(文系)> ※本学独自試験分

学部等	英語/100	国語/100	総点/200
現代社会専攻	60.0	78.0	138.0
	52.7	51.3	104.0
メディア社会専攻	60.0	78.0	138.0
	50.3	51.3	101.6
スポーツ社会専攻	*	*	*
	45.2	46.4	91.6
子ども社会専攻	64.0	76.0	140.0
	61.5	57.0	118.5
人間福祉専攻	61.0	74.0	135.0
	56.8	58.7	115.5
経営 経営学科	62.5	66.0	128.5
	57.3	55.0	112.3
映像 映像学科	64.6	60.9	125.5
	55.3	51.3	106.6
食 食マネジメント学科	67.0	55.3	122.3
	51.3	51.5	102.8

## ●共通テスト併用方式<情報活用型(理系4教科)> ※本学独自試験分

学部等	英語/100	数学/100	総点/200
数理科学科	52.0	87.0	139.0
数学コース	60.3	86.7	147.0
数理科学科	64.0	57.0	121.0
データサイエンスコース	61.7	41.7	103.4
物理科学科	69.8	78.5	148.3
	60.7	53.4	114.1
電気電子工学科	69.7	68.6	138.3
	58.9	54.6	113.5
電子情報工学科	60.4	81.8	142.2
	59.0	65.6	124.6
機械工学科	66.1	77.4	143.5
機械創成工学コース	56.1	56.5	112.6
機械工学科	59.5	91.5	151.0
機械情報工学コース	59.5	62.3	121.8
ロボティクス学科	65.3	81.3	146.6
	56.3	57.1	113.4
環境都市工学科	69.8	84.8	154.6
	58.2	53.5	111.7
建築都市デザイン学科	70.0	81.0	151.0
	62.4	61.8	124.2
生命情報科学科	67.0	66.2	133.2
	56.5	51.1	107.6

## ●共通テスト併用方式<情報活用型(理系3教科)> ※本学独自試験分

学部等	英語/100	数学/200	国語/100	総点/300
情報 情報理工学科	63.4	178.0	241.4	241.4
	56.1	123.7	179.8	179.8

上段：合格者平均点  
下段：受験者平均点

## ●後期分割方式 - 文系学部

学部等	英語/120	国語/100	総点/220
法 法学科 <sup>※1</sup>	68.0	75.5	143.5
	57.1	62.8	119.9
現代社会専攻	90.4	76.4	166.8
	64.3	58.7	123.0
メディア社会専攻	85.2	69.8	155.0
	62.3	56.3	118.6
スポーツ社会専攻	92.8	66.5	159.3
	64.6	57.8	122.4
子ども社会専攻	98.0	66.0	164.0
	59.0	53.9	112.9
人間福祉専攻	81.8	77.5	159.3
	91.5	57.4	148.9
国際 国際関係学専攻	95.2	72.7	167.9
	72.0	60.3	132.3
人間研究学域	85.0	69.4	154.4
	64.0	58.7	122.7
日本文学研究学域	89.0	70.0	159.0
	64.0	62.6	126.6
日本史研究学域	86.3	76.5	162.8
	65.9	62.0	127.9
東アジア研究学域	86.4	69.7	156.1
	65.5	56.8	122.3
国際文化学域	93.1	72.7	165.8
	67.8	60.2	128.0
地域研究学域	85.8	77.5	163.3
	63.8	60.1	123.9
国際コミュニケーション学域	94.5	73.0	167.5
	69.7	58.7	128.4
言語コミュニケーション学域	86.6	65.9	152.5
	65.8	59.3	125.1
デザ デザイン・アート学科	79.3	67.1	146.4
	62.1	60.1	122.2
	94.5	72.5	167.0
経営 国際経営学科	70.4	60.0	130.4
	96.5	75.5	172.0
経営学科	66.1	60.7	126.8
政策科学科	91.4	69.8	161.2
	65.7	58.1	123.7
総合心理学科	87.2	73.8	161.0
	66.0	60.2	126.2
映像 映像学科	91.5	75.7	167.2
	61.7	58.9	120.6
経済 経済専攻 <sup>※1</sup>	64.3	68.0	132.3
	56.7	61.4	118.1
国際 国際専攻 <sup>※1</sup>	69.0	71.8	140.8
	56.8	61.7	118.5
スポーツ スポーツ健康科学科 <sup>※1</sup>	62.7	69.6	132.3
	52.2	58.8	111.0
食 食マネジメント学科 <sup>※1</sup>	69.0	70.4	139.4
	53.9	60.1	114.0

※1 英語100点/国語100点/総点200点 満点(本学独自試験分)

## ●後期分割方式 - 理系学部

学部等	数学/100	理科選択/100		総点/200
		物理	化学	
数理科学科	76.0	82.0	64.0	149.0
数学コース	53.3	56.3	48.9	105.5
数理科学科	71.0	71.0	80.0	144.3
データサイエンスコース	51.4	54.9	46.0	101.4
物理科学科	69.2	76.6	—	145.8
	43.2	57.7	—	100.9
電気電子工学科	74.7	72.1	*	146.9
	46.3	54.0	52.2	100.0
電子情報工学科	72.0	74.5	70.0	145.6
	45.6	56.2	54.3	101.4
機械工学科	84.3	80.5	79.0	164.0
機械創成工学コース	49.2	53.8	54.4	103.1
機械工学科	81.0	72.5	69.5	152.5
機械情報工学コース	48.2	54.6	52.6	102.2

# 2026年度立命館大学総合型選抜入学試験結果データ

## 2026年度 AO選抜入学試験 試験結果

学部	入学試験方式・試験型	学科・専攻等	志願	1次合格	合格	
産業社会学部	産業社会小論文方式	現代社会学科・現代社会専攻	72	28	22	
		現代社会学科・メディア社会専攻	25	10	7	
		現代社会学科・スポーツ社会専攻	39	11	7	
		現代社会学科・子ども社会専攻	22	8	5	
		現代社会学科・人間福祉専攻	49	21	14	
産業社会学部 合計			207	78	55	
国際関係学部	国際関係学専攻講義選抜方式	国際関係学科・国際関係学専攻	127	54	32	
	グローバル・スタディーズ専攻総合評価方式	国際関係学科・グローバル・スタディーズ専攻	55	35	31	
	ジョイント・ディグリー・プログラム総合評価方式(10月選考)	アメリカン大学・立命館大学国際連携学科	1	—	1	
	ジョイント・ディグリー・プログラム総合評価方式(12月選考)	アメリカン大学・立命館大学国際連携学科	4	—	4	
	国際関係学部 合計		187	89	68	
文学部	国際方式(英語・ドイツ語・フランス語・スペイン語・イタリア語・中国語・朝鮮語)	人文学科・人間研究学域	13	10	5	
		人文学科・日本文学研究学域	—	—	—	
		人文学科・日本史研究学域	—	—	—	
		人文学科・東アジア研究学域	33	16	10	
		人文学科・国際文化学域	45	39	35	
		人文学科・地域研究学域	—	—	—	
		人文学科・国際コミュニケーション学域	30	24	22	
		人文学科・言語コミュニケーション学域	—	—	—	
		方式 合計	121	89	72	
	人文学プロボース方式	人文学科・人間研究学域	—	—	—	
		人文学科・日本文学研究学域	12	8	8	
		人文学科・日本史研究学域	27	15	10	
		人文学科・東アジア研究学域	15	7	5	
		人文学科・国際文化学域	47	40	34	
		人文学科・地域研究学域	23	16	13	
		人文学科・国際コミュニケーション学域	10	8	7	
		人文学科・言語コミュニケーション学域	15	6	3	
		方式 合計	149	100	80	
	文学部 合計			270	189	152
デザイン・アート学部	総合評価方式(視覚表現型1期)	デザイン・アート学科	59	—	19	
	総合評価方式(ポートフォリオ型)	デザイン・アート学科	140	75	50	
	総合評価方式(視覚表現型2期)	デザイン・アート学科	73	—	21	
	デザイン・アート学部 合計		272	75	90	
経営学部	英語重視方式	国際経営学科	96	44	38	
	経営学部 合計		96	44	38	
政策科学部	政策科学セミナー方式	政策科学科・政策科学専攻	53	19	10	
	UNITE Program®(数学(統計))方式	政策科学科・政策科学専攻	52	21	9	
	政策科学部 合計		105	40	19	
総合心理学部	総合評価方式(課題論文型)	総合心理学科	86	20	8	
	総合評価方式(UNITE Program® データサイエンス型)	総合心理学科	32	13	7	
	総合心理学部 合計		118	33	15	
グローバル教養学部	4月入学総合評価方式(10月選考)	グローバル教養学科 RU-ANU専攻 Cohort A 4月	18	—	18	
	4月入学総合評価方式(12月選考)	グローバル教養学科 RU-ANU専攻 Cohort A 4月	13	—	9	
	グローバル教養学部 合計		31	—	27	
映像学部	プレゼンテーション方式(映像撮影型)	映像学科	62	21	15	
	プレゼンテーション方式(絵コンテ作画型)	映像学科	28	15	10	
	映像学部 合計		90	36	25	
情報理工学部	ISSE方式	情報理工学科・ISSEコース	22	—	13	
	UNITE Program®方式	情報理工学科・ISSEコース以外	82	35	23	
	情報理工学部 合計		104	35	36	
経済学部	UNITE Program® 情報・数学重視方式	経済学科・経済専攻	44	20	11	
	英語重視方式	経済学科・国際専攻	32	18	11	
	経済学部 合計		76	38	22	
スポーツ健康科学部	CREA方式(グローバル・アスレティックトレーニング型)	スポーツ健康科学科	14	4	3	
	CREA方式(教員熱望型)	スポーツ健康科学科	13	3	2	
	CREA方式(課題発見・解決 UNITE Program® 型)	スポーツ健康科学科	39	16	11	
	CREA方式(数学的素養 UNITE Program® 型)	スポーツ健康科学科	16	11	7	
	スポーツ健康科学部 合計		82	34	23	
食マネジメント学部	プレゼンテーション方式(課題論文型)	食マネジメント学科	58	28	17	
	プレゼンテーション方式(UNITE Program® 型)	食マネジメント学科	45	28	13	
	食マネジメント学部 合計		103	56	30	
理工学部	理工セミナー方式	数理学科・数学コース	11	—	9	
		数理学科・データサイエンスコース	6	—	4	
		物理科学科	3	—	3	
		電気電子工学科	8	—	5	
		電子情報工学科	3	—	1	
		機械工学科・機械創成工学コース	13	—	5	
		機械工学科・機械情報工学コース	2	—	1	
		ロボティクス学科	13	—	5	
		環境都市工学科	13	—	6	
		建築都市デザイン学科	—	—	—	
		理工学部 合計		72	—	39
生命科学部	探究活動評価方式	応用化学科	2	—	1	
		生物工学科	4	—	1	
		生命情報学科	3	—	0	
		生命医科学科	2	—	0	
		UNITE Program®方式(数学物理型)	応用化学科	3	3	3
		UNITE Program®方式(数学英語型)	生物工学科	8	7	3
UNITE Program®方式(数学情報型)	生命情報学科	3	3	1		
生命科学部 合計		25	13	9		
薬学部	UNITE Program® 課題探究型方式	薬学科	17	11	5	
		創薬科学科	1	1	1	
		薬学部 合計	18	12	6	
総計			1,856	772	654	

※法学部ではAO選抜入学試験を実施していません。

※文学部、理工学部における「—」は、当該入試方式で募集していない学域、学科となります。

※1次合格のみ「—」と表記している方式は1段階選抜となります。